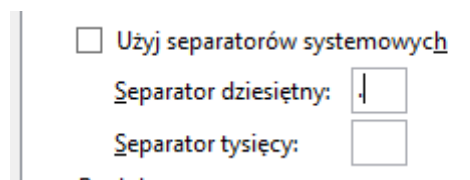


Instrukcja/wytyczne uzupełniania pliku

Do obsługi skoroszytu wymagane jest użycie nie starszego pakietu Microsoft Office jak wersja 2007.

W narzędziu Excel proszę włączyć wstążkę Dewelopera poprzez wybranie opcji: *Plik / Opcje / Dostosowywanie wstążki* **Dodaj** Deweloper

Jeżeli ewidencja ma wyliczać automatycznie wartość podatku do zapłaty to w związku z tym, że stawka podatku musi być uzupełniona z kropką, należy zmienić ustawienia separatorów systemowych w Excel. Aby to zmienić należy wejść w opcje zaawansowane programu Excel, następnie należy zmienić separator dziesiętny z przecinka na kropkę (*patrz Print Screen 1*). Bez wykonania tej zmiany plik nie wyliczy automatycznie podatku do zapłaty i wtedy należy dokonać tego manualnie.



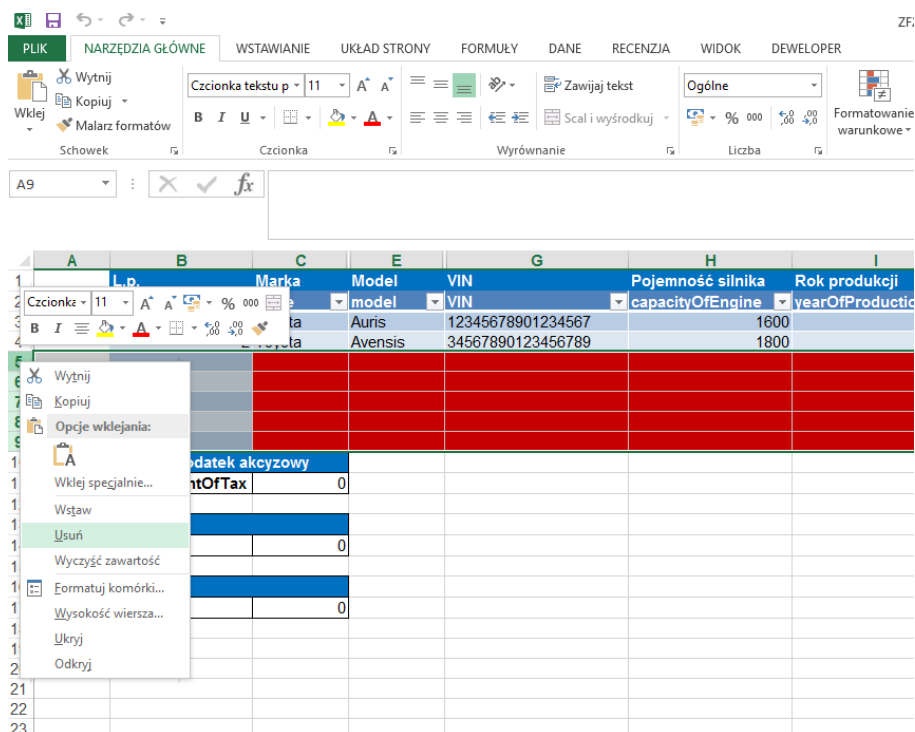
Print Screen 1 - zmiana separatora

1. Skoroszyt posiada udogodnienia w postaci: weryfikacji obligatoryjnych pól czy automatycznego wyliczania kwot.
2. Kolumny które muszą być wypełnione przez użytkownika: (C), (E), (G), (H), (I), (J), (K), (L), (M), (O), (P), (Q) oraz (W). Kolumna (R) wylicza się samoistnie na podstawie wprowadzonych formuł podobnie jak kolumna (B) która przyjmuje kolejne wartości porządkowe.
3. W zestawieniu znajdują się kolumny które wypełniają się domyślnymi wartościami, tzn.:
 - Kolumna (B) *L.p.(id)* automatycznie przyjmuje wartość kolejnego numeru wiersza;
 - Kolumna (J) *Opis(description)* przyjmuje dowolny ciąg znaków, domyślnie: *BRAK*;
 - Kolumna (K) *Kolekcjonerski(collectible)* przyjmuje wartości: *false(fałsz) / true(prawda)*, domyślnie: *false*;
 - Kolumna (L) *Elektryczny(electrical)* przyjmuje wartości: *false(fałsz) / true(prawda)*, domyślnie: *false*;
 - Kolumna (O) *Grupa(goodsName)* przyjmuje wartości: *nowe / używane / pozostałe*, domyślnie: *nowe*;
4. Kolumna (M) *Data powstania obowiązku(obligationDate)* należy wypełniać chronologicznie w formacie: RRRR-MM-DD (rok-miesiąc-dzień).
5. W kolumnie (Q) *Stawka(taxRatePercentagehelp)* wartość należy zawsze podawać z kropką tj.: **0.031** lub **0.186**

W tabeli znajdują się ukryte kolumny przechowujące domyślne wartości. Nazwy tych kolumn pojawiają się w wygenerowanym pliku XML i muszą występować aby prawidłowo były wyświetlane dane po zaimportowaniu ich na formularzu deklaracji AKC-U który znajduje się na platformie <https://puesc.gov.pl/> Mowa o atrybutach:

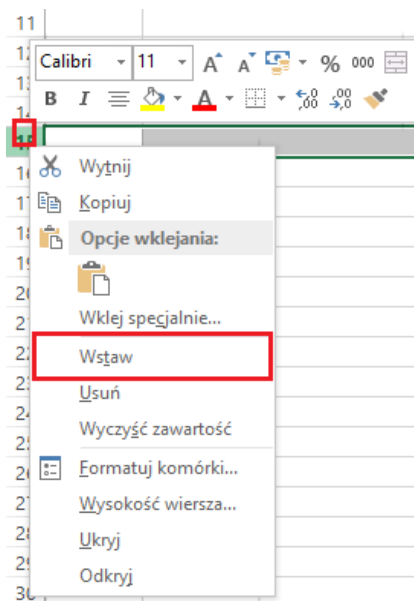
- groupOfGoodsName z wartością: *samochody-osobowe*;
- taxChoice z wartością: 2;
- taxHelp z wartością: *p*;
- taxRateFromISZTAR z wartością: *false*;
- taxRatePercentageFromISZTAR z wartością: *false*;

Plik jest przystosowany do obsługi maksymalnie 999 pozycji. W przypadku, gdy import ma być dokonany tylko np. 2 pozycji to pozostałe puste wiersze należy usunąć (*patrz Print Screen 2*) poprzez zaznaczenie pustych **wierszy** i następnie kliknięcie prawym klawiszem myszy (na zaznaczony obszar) i wybranie opcji „**usuń**”.



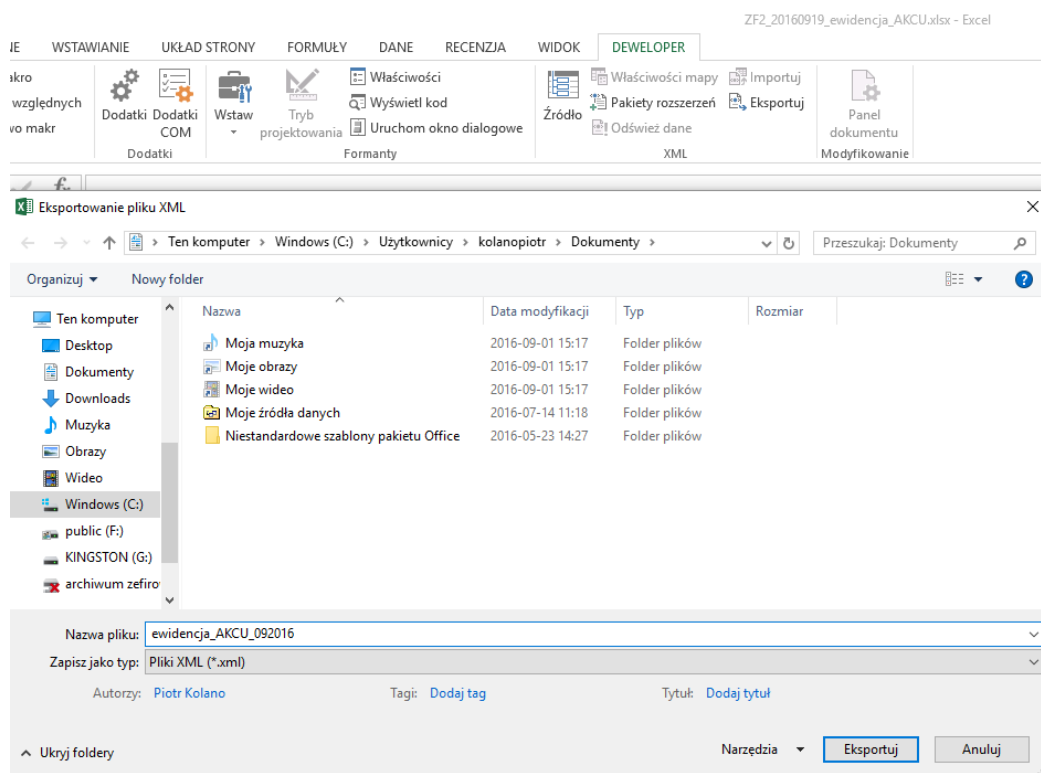
Print Screen 2 - usuwanie wierszy tabeli

W przypadku gdy ilość wierszy w przygotowanym pliku jest niewystarczająca należy dodać kolejne wiersze (*patrz Print Screen 3*). W tym celu należy kliknąć prawym klawiszem myszy na numerację wierszy i wybrać opcję „**wstaw**”.



Print Screen 3 - dodawanie wierszy tabeli

Gdy czynność usuwania zbędnych lub dodawania nowych wierszy została wykonana, we wstążce Developer klikamy **Exportuj**, wprowadzamy nazwę pliku np. ewidencja_AKCU_092016 i Exportujemy dane do pliku ewidencja_AKCU_092016.XML (patrz Print Screen 4)



Print Screen 4 - eksport do XML

Tak zapisany plik XML wczytujemy na formularzu deklaracji AKC-U w sekcji „IMPORT WYROBÓW AKCYZOWYCH Z PLIKU XML” poprzez wybór opcji **Dane z pliku** (patrz *Print Screen 5*). Wskazujemy plik poprzez Wybierz plik a następnie klikamy na przycisku **Naciśnij**

The screenshot shows a web form titled "IMPORT WYROBÓW AKCYZOWYCH Z PLIKU XML" in a green header. Below the header, there is a section labeled "* Import z pliku XML". Inside this section, there is a dropdown menu currently showing "Dane z pliku xsl". Below the dropdown, it says "Proszę wybrać sposób uzupełnienia sekcji z wyrobami". To the right of the dropdown, there is a note box titled "Uwaga" containing the text: "W momencie wyboru 'importowanie pliku xml', proszę pamiętać aby nie uzupełniać żadnego powtórzenia sekcji z wyrobami ręcznie". At the bottom of the section, there are two buttons: "Wybierz plik" and "Naciśnij". The text "Nie wybrano pliku" is displayed between these two buttons.

Print Screen 5 - import pliku XML na formularzu AKC-U, na platformie puec.gov.pl

Należy pamiętać aby importowany plik XML zawierał poprawne dane.